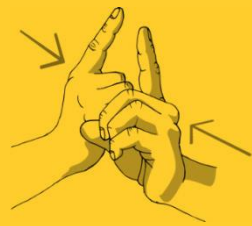




Beratung für
Schwerhörige
und Gehörlose
Zürich und
Schaffhausen



Elki Treff

Mittwoch, 15. März 2023, Zeit: 13.00 bis 17.00 Uhr

Für schwerhörige, gehörlose und hörende Kinder mit ihren
hörenden/gehörlosen Eltern

Zuschauerterrasse Flughafen Zürich



Zu Besuch auf der Zuschauerterrasse am Flughafen Zürich.

Für grosse und kleine Flugzeug-Fans besuchen wir die Zuschauerterrasse des Flughafens Zürichs. Wir beobachten das Treiben, winken den Piloten und nutzen die Zeit zusammen für einen Austausch. Es hat auch einen Spielplatz für die Kinder.

Treffpunkt: 13.00 Uhr am Hauptbahnhof Zürich, bei der grossen Uhr.

Wir fahren gemeinsam mit dem Zug zum Flughafen. Oder es ist auch möglich sich direkt bei der Zuschauerterrasse beim Flughafen Zürich um 14.00 Uhr zu treffen.

Rückreise: individuell oder spätestens um 17.00 Uhr zurück am Zürich HB
Zugtickets bitte selber organisieren und bezahlen.

Kosten: Erwachsene gratis (normal 5.-)
Kinder 10-16 Jahren gratis (normal 2.-)
Eintrittskosten werden von der BFSUG übernommen

Verpflegung: Zwischenmahlzeit selber mitbringen oder im Flughafen kaufen

Anmeldung bis am Dienstag, 14. März bitte an:

Melanie Kistler, melanie.kistler@bfsug.ch SMS: 079 649 17 99

Wir sind dabei am 15. März 2023

Name: _____ Anzahl Personen _____

SMS: _____ Email: _____